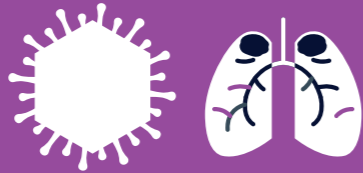




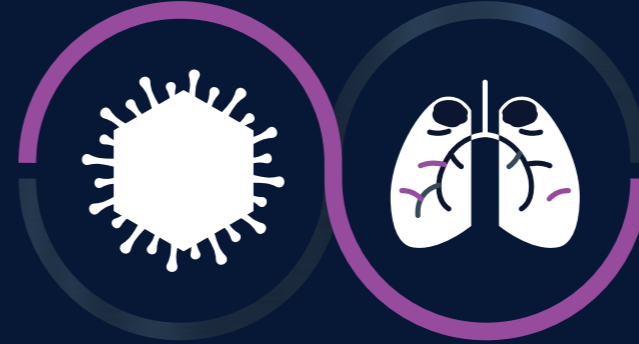
Schützt gegen PCV2 & Mykoplasmen (M. hyo)



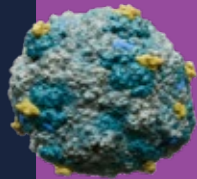
Gebrauchsfertiger 1-shot Impfstoff
Spart Arbeitszeit



NEU



**Der neue
PCV2/M. hyo
Kombi-Impfstoff**



Der einzige PCV2-Impfstoff, der auf dem

Genotyp PCV2d

basiert, dem derzeit am häufigsten vorkommenden PCV2-Genotyp im Feld.

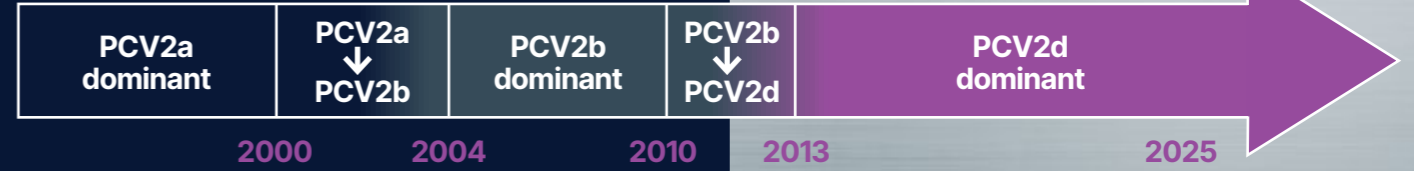


Enthält den hochwirksamen

**M. hyo
Impfstamm,**

der auch in Ceva's Mykoplasmen Impfstoff enthalten ist.

Schützt bis zum Ende der Mast gegen PCV2 und M.hyo

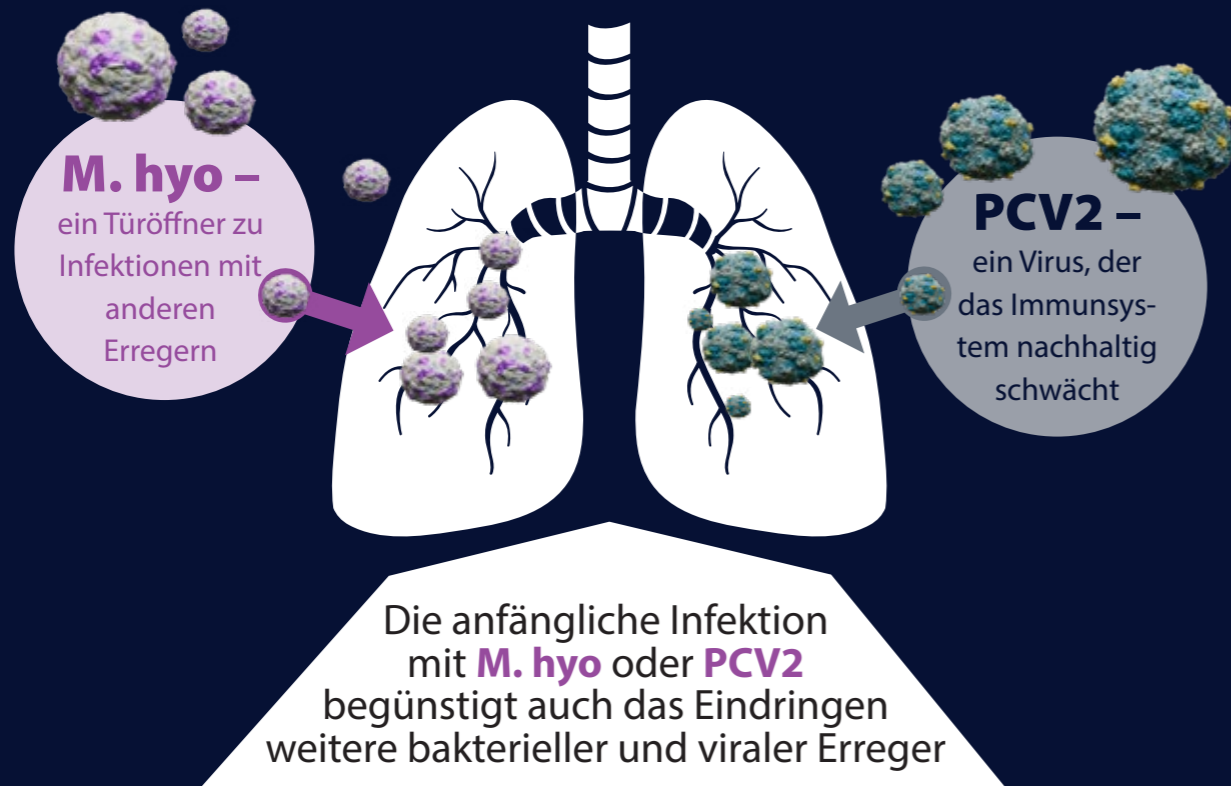


Ist der Schutz Ihrer Schweine auf dem neuesten Stand?

Circoviren (PCV2) und Mykoplasmen (M.hyo) passen sich an.



Warum spielen die Erreger PCV2 und Mykoplasmen eine Schlüsselrolle?



Agressive M. hyo-Stämme können schwere Lungenläsionen verursachen¹.

Das PCV2-Virus hat mehrere Genotypen. Hier ist der **PCV2d**-Genotyp der häufigste im Feld²

¹Michiels et al. (2017). Veterinary Research 48:2. | ² Sibila et al. (2021). Pathogens 10, 1016.

Haben Sie PCV2 und Mykoplasmen Infektionen auf Ihrem Betrieb unter Kontrolle?

➔ Das Ceva Lung Program (CLP)

- Beurteilung der Lungengesundheit Ihrer Schweine
- Erfassung der wichtigsten Erreger (CLP +)

Im Zeitraum
2023 – 2024
wurden bereits von
946 Partien
79.343 Lungen
untersucht



Fragen Sie einen CLP-Check bei Ihrer/m Bestandsärztin/-arzt an oder füllen Sie das Online Formular aus, in welches Sie mit dem beiliegenden QR-Code gelangen können.

